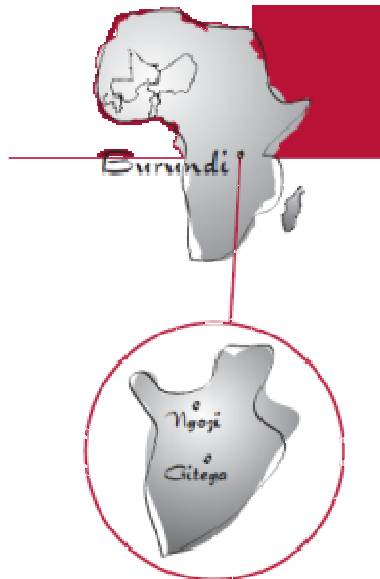


Burundi, un nouveau défi



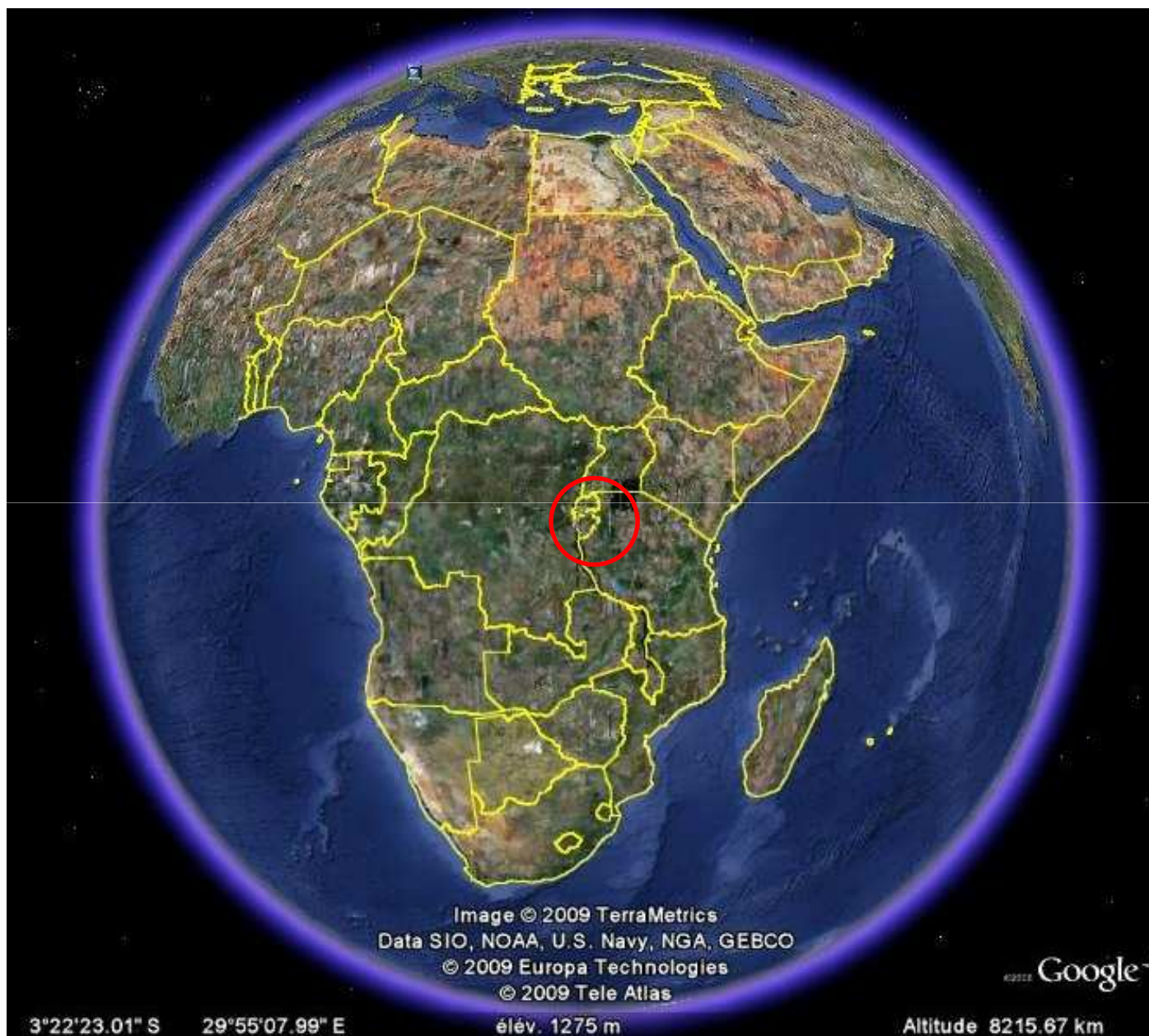
Dr Antonio ZIVIERI
Dr Marc de LAVAISSIERE



**Journée
Scientifique**
et Assemblée Générale de SOLTHIS

Vendredi 26 juin 09
de 11h à 18h

Hôpital Pitié-Salpêtrière
Amphithéâtre Adicare









LA POLITIQUE

- Ancienne colonie Belge
- Indépendance le 01 Juillet 1962
- 1972: premier conflit armé
- 1994: second conflit
- 2000: accords d'Arusha
- 2005: élection présidentielle démocratique
- 2008/2009: fin des hostilités et démobilisation officielle FNL-PALIPEHUTU
- 2010 : prochaines élections présidentielles

DONNEES GENERALES

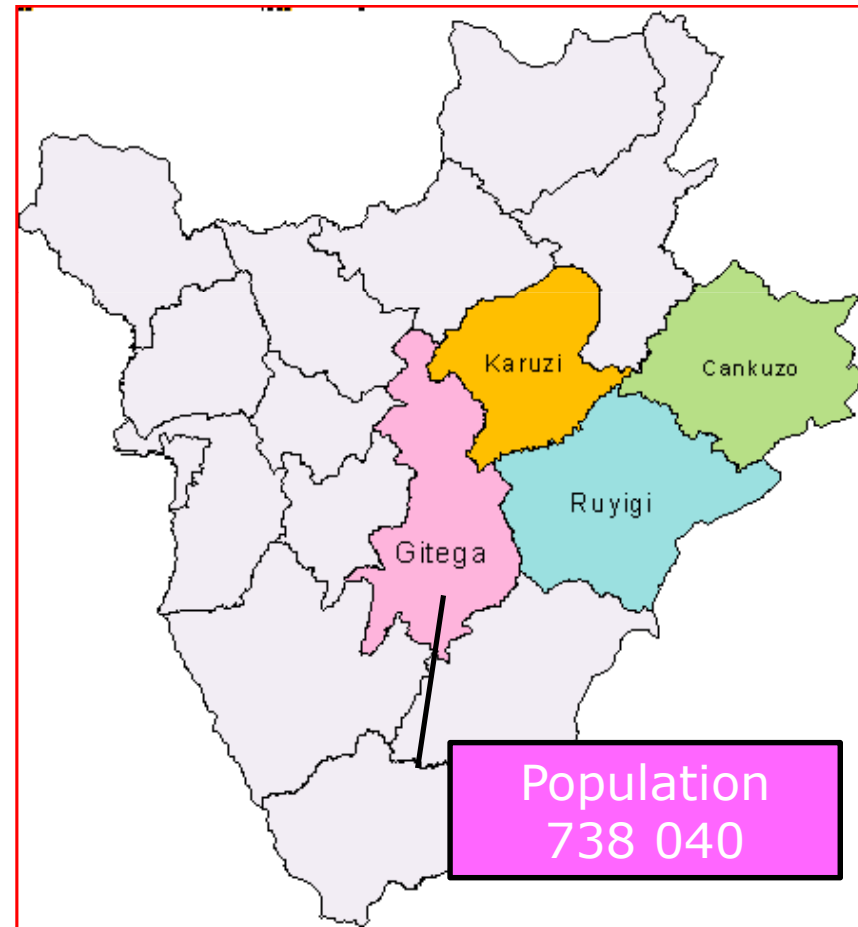
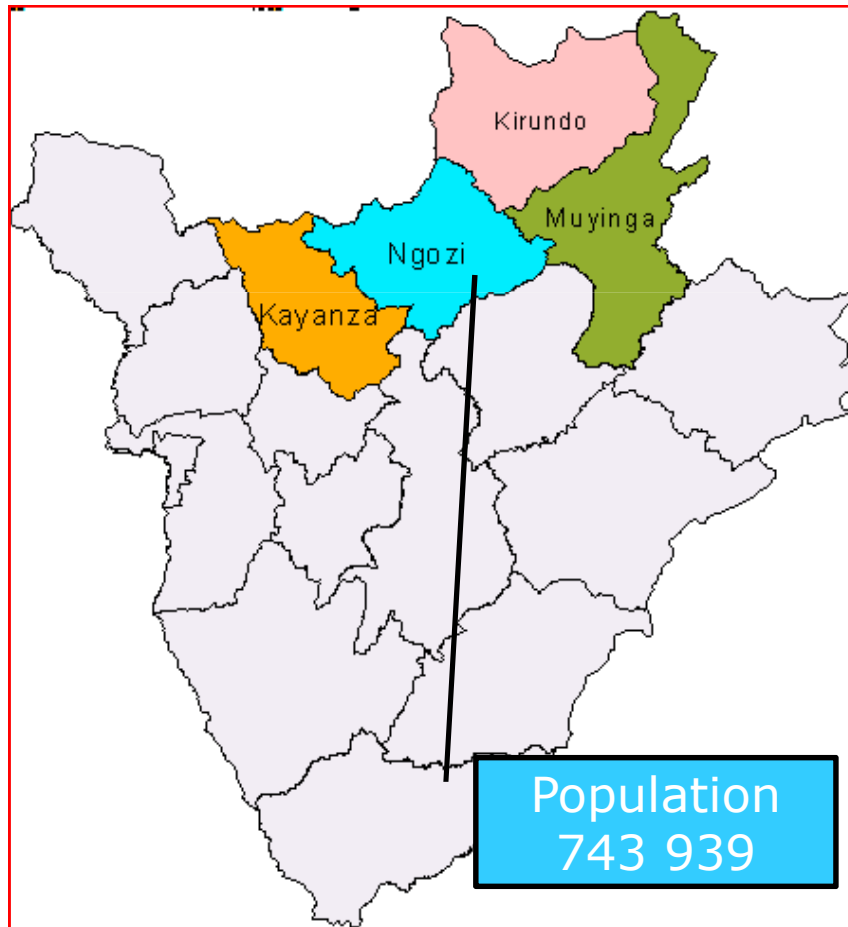
Population (*)	8,5 millions
Rang IDH (sur 177 pays) (*)	167
Espérance de vie à la naissance (*)	49 ans
Mortalité infantile (avant un an, pour mille naissances vivantes) (*)	109
Taux de fécondité (par femme) (*)	6,8
Accouchements assisté par un personnel de santé qualifié (*)	34%
Nombre de Médecins pour 100.000 habitants (**)	3
Dépenses totales consacrées à la santé en % du PIB (**)	3,2%
Dépenses totales consacrées à la santé par habitant (PPA USD) (**)	16
Taux d'alphabétisation des adultes (**)	59,3%
Population urbaine (*)	11%
PIB par habitant (PPA USD) (**)	699

LA GENESE DU PROGRAMME SOLTHIS BURUNDI

- Ministère de la Santé Publique / USLS
- Ministère de la lutte contre le VIH-SIDA
- CNLS
- Centre National de Référence en matière de VIH/SIDA

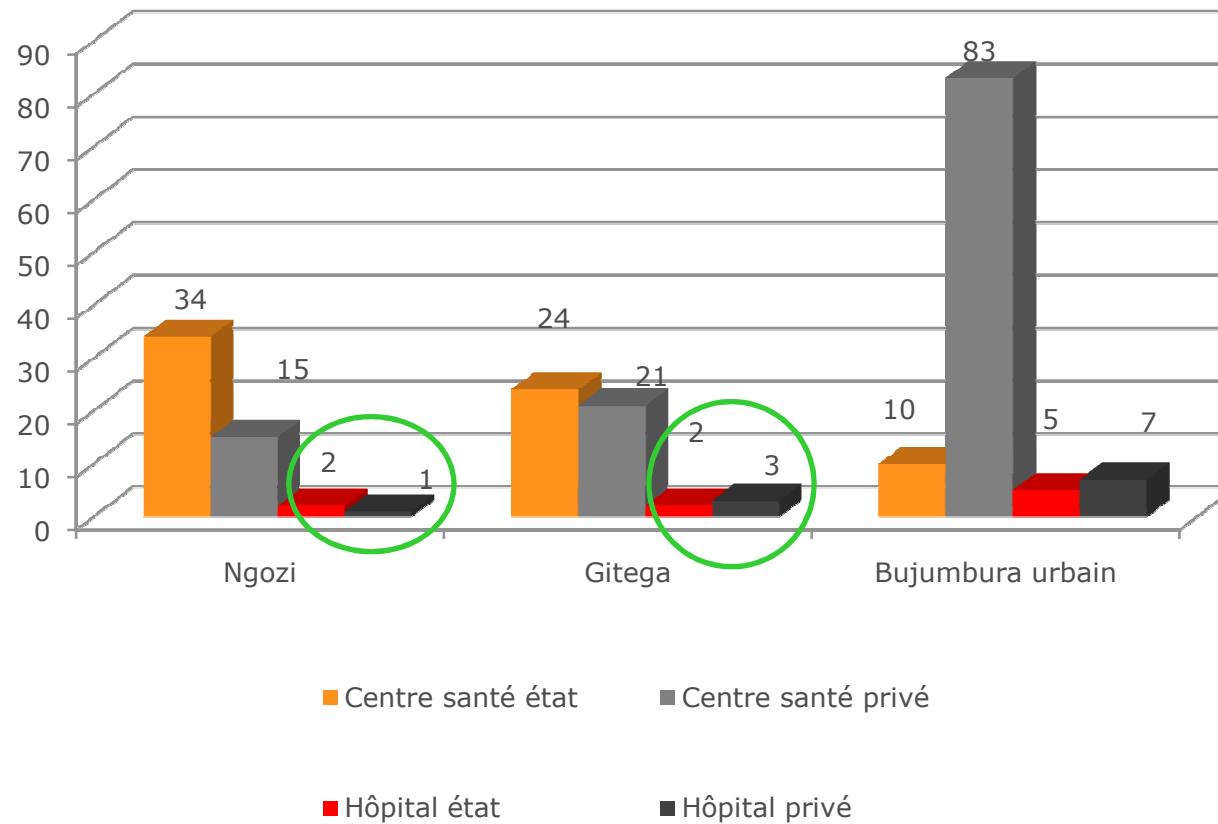
- 2 missions exploratoires en 2008
- Régions médicales de GITEGA et NGOZI

Régions médicales d'intervention



Infrastructures sanitaires par Province

Source: MSP/EPISTAT/ISTEEBU 2006



INFECTION PAR LE VIH ET SIDA AU BURUNDI

Sources: UNAIDS 2008/CNLS 2008

Estimated number of adults and children living with HIV

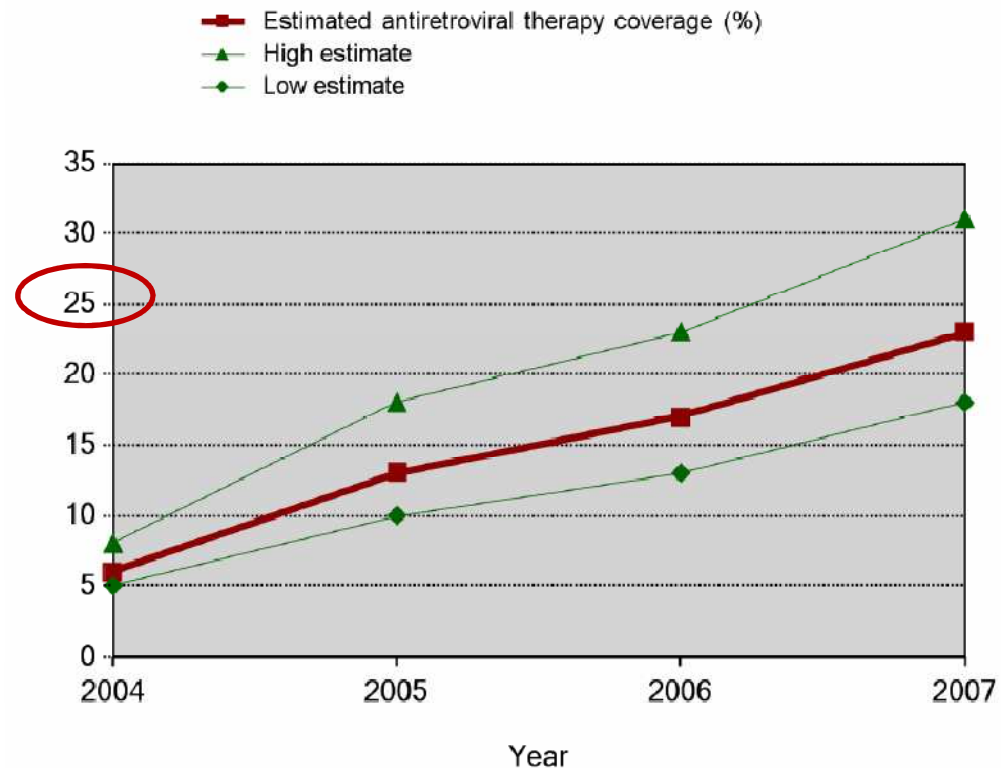
These estimates include all people whether or not they have developed symptoms of AIDS.

	2001	2007
Adults (15+) and children	150 000	110 000
Low estimate	120 000	78 000
High estimate	170 000	130 000
Adults (15+)	130 000	90 000
Low estimate	100 000	66 000
High estimate	160 000	120 000
Children (0-14)	15 000	15 000
Low estimate	12 000	12 000
High estimate	18 000	19 000
Adult rate (15-49) (%)	3.5	2.0
Low estimate	2.7	1.3
High estimate	4.2	2.5
Women (15+)	77 000	53 000
Low estimate	61 000	39 000
High estimate	92 000	69 000

INFECTION PAR LE VIH ET SIDA AU BURUNDI

Sources: UNAIDS 2008 / CNLS 2008

Trends in antiretroviral therapy coverage 2004-2007



Patients infectés par le VIH traités au niveau provincial

1233 patients dans la province de Gitega

95 enfants

809 patients dans la province de Ngozi

59 enfants

Province	Nom du site	Nombre de PVVIH sous ARV	% de PVVIH sous ARV	Province	Nom du site	Nombre de PVVIH sous ARV	% de PVVIH sous ARV	
Bubanza	H Bubanza	62	0,48%	Cibitoke	H Cibitoke	44	0,34%	
	CDS Gihanga	52	0,40%		H Mabayi	4	0,03%	
Bujumbura Mairie	ANSS Bujumbura	1 645	12,67%	Gitega	ANSS Gitega	486	3,74%	
	CHUK	1 330	10,24%		SWAA Gitega	444	3,42%	
	Nouvelle Esperance	1 064	8,19%		CDS Mushasha	187	1,44%	
	HPRC	762	5,87%		H Gitega	80	0,62%	
	SWAA Bujumbura	0	0,00%		H Mutoyi	29	0,22%	
	Association Rama	174	1,34%		H Kibimba	6	0,05%	
	DSS	142	1,09%		H Mutaho	1	0,01%	
	Polyceb	130	1,00%		Karusi	H Buniga	103	0,79%
	ABCMVAV	123	0,95%	Kayanza	H Kayanza	218	1,68%	
	ACVSI/ARM	118	0,91%		Maramvya	89	0,69%	
Branudi	61	0,47%	Kirundo	ANSS Kirundo	553	4,26%		
Maison medicale	43	0,33%		H Kirundo	95	0,73%		
CPLR	10	0,08%		CDS IZERE	92	0,71%		
Bujumbura Rural	H Jenda	58	0,45%	Makamba	ANSS Makamba	235	1,81%	
	H Rwibaga	14	0,11%		H Makamba	5	0,04%	
	H Rushubi	6	0,05%	Muramvya	H Muramvya	127	0,98%	
	CDS Gatumba	2	0,02%		Muyinga	H Muyinga	196	1,51%
	Bururi	H Bururi	212		1,63%	Mwaro	H Kibumbu	59
FVS/AMADE		59	0,45%	Ngozi	H Ngozi		482	3,71%
H Rumonge		45	0,35%		H Kiremba	327	2,52%	
H Rutovu		11	0,08%	Rutana	SOS Rutana	100	0,77%	
H Matana		0	0,00%		H Rutana	20	0,15%	
Cankuzo	H Cankuzo	80	0,62%		H Gihofi	13	0,10%	
				Ruyigi	SWAA Ruyigi	136	1,05%	
			Hopital Kinyinya		44	0,34%		
			Hopital Ruyigi		28	0,22%		
				H Butezi	15	0,12%		
Total sites				12 984				

% de PVVIH sous ARV
ANSS BUJUMBURA
12.67%
CHUK 10.24%

**CENTRES DE DEPISTAGE
DU VIH DANS LES
PROVINCES, CNLS 2008**

BUJUMBURA MAIRIE:
14 425 hab./CDV

GITEGA:
20 950 hab./CDV

NGOZI:
68 814 hab./CDV

CIBITOKE:
74 964 hab./CDV

Source: MININTER projections
2007

Province	2006	2007	2008
BUBANZA	4	4	6
BUJUMBURA MAIRIE	22	25	29
BUJUMBURA RURAL	6	9	18
BURURI	12	14	16
CANKUZO	4	4	10
CIBITOKE	5	7	7
GITEGA	19	22	34
KARUSI	4	8	8
KAYANZA	11	11	17
KIRUNDO	12	14	15
MAKAMBA	6	9	12
MURAMVYA	5	5	6
MUYINGA	11	13	22
MWARO	5	6	6
NGOZI	11	11	11
RUTANA	4	5	18
RUYIGI	10	13	14
Total Sites	151	180	249

Prise en charge femmes enceintes infectées par le VIH au BURUNDI

- **4 715 FEMMES ONT BÉNÉFICIE PTME AU PREMIER SEMESTRE 2008 (TOTAL CUMULE DEPUIS 2002)**
- **Couverture ARV des femmes enceintes estimée à 3.5% en 2008, avec > 600 femmes enceintes ayant bénéficié d'un traitement ARV**

Axe 1 : Renforcement des capacités des Equipes de soins

Formations

1. Théoriques
2. Accompagnement technique continu : visite des sites, staffs, etc.

Conditions de travail, hygiène hospitalière

Axe 2 : Suivi biologique

Décentralisation du suivi :

- => Circuit des prélèvements et/ou des patients dans les districts
- => Équipements des laboratoires selon les normes nationales

Suivi virologique :

- => Références régionales
- => Collaborations : national / international

Diagnostic des Infections Opportunistes

Axe 3 : Système d'information

Dossier patient

Données

=> Amélioration du dispositif dans les sites appuyés

Recherche opérationnelle

Axe 4 : Pharmacie

Niveau provincial :

Gestion des stocks

Circuit de commande et de distribution

Éducation thérapeutique

Axe 5 : Organes de coordination

Coordination provinciale

=> Appui dans le suivi des sites

=> Liens nécessaires avec l'ensemble des acteurs, notamment
secteur privé et associatif

Niveau national

Améliorer l'accès à une Prise en charge de qualité et pérenne au Burundi

- 8.5 M habitants; 13000 adultes ART; 1600 enfants ART
- Décentralisation de la prise en charge au BURUNDI
- Amélioration de la prise en charge des mères infectées par le VIH et pédiatrique
- Amélioration du suivi biologique et virologique
- Mise en place d'un système d'information





MERCI POUR VOTRE ATTENTION