

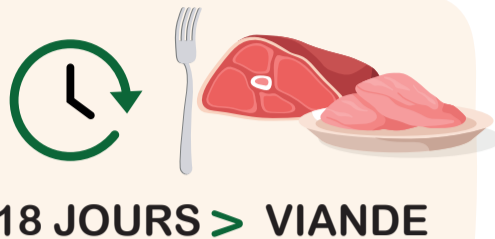
ANIMAUX : LES DÉLAIS D'ATTENTE

Les résidus des médicaments peuvent être présents dans la viande et le lait. Veillez à respecter les délais d'attente avant abattage et consommation.

DÉLAIS D'ATTENTE AVANT CONSOMMATION



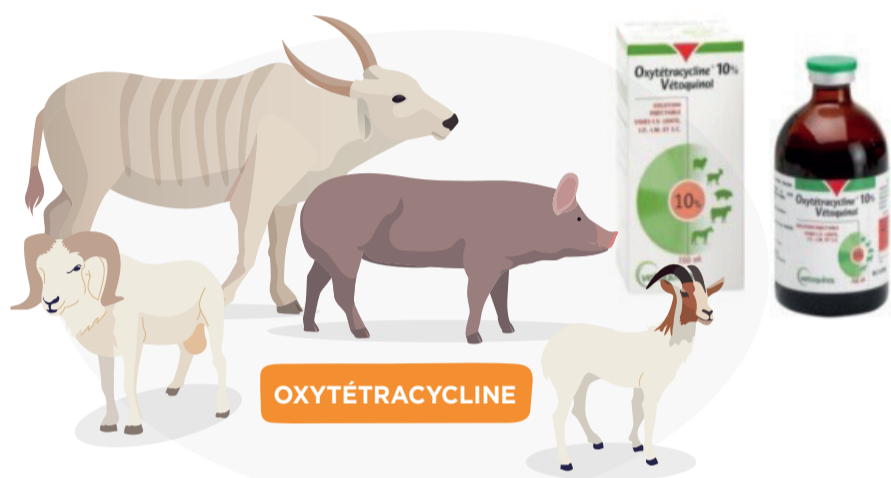
PENI STREPTO



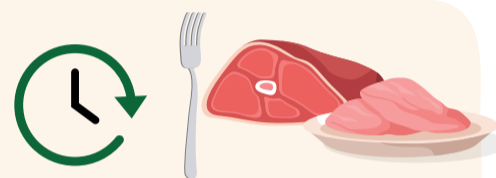
18 JOURS > VIANDE



4 JOURS > LAIT



OXYTÉTRACYCLINE



14 JOURS > VIANDE



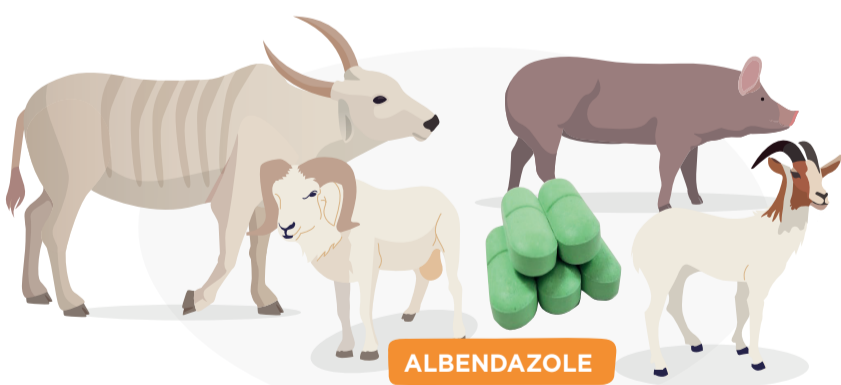
8 JOURS > LAIT



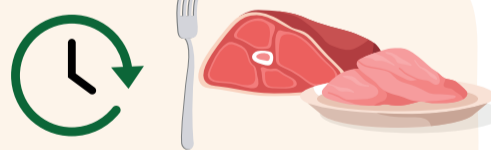
IVOMECTINE



15 JOURS > VIANDE ET LAIT



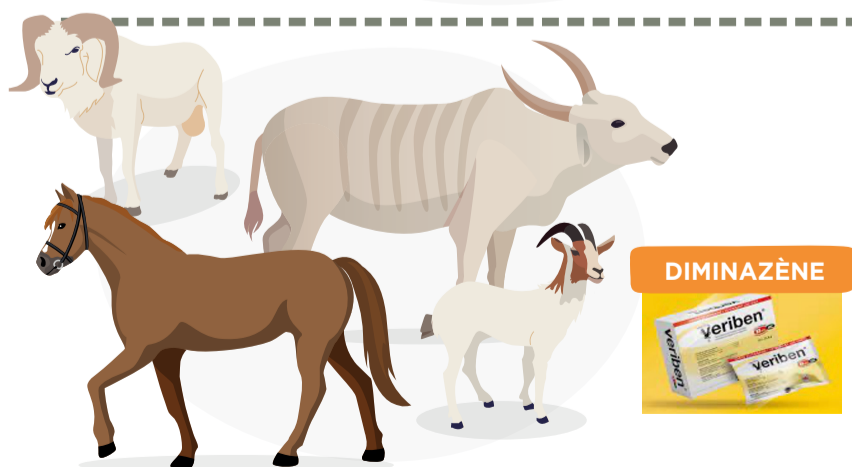
ALBENDAZOLE



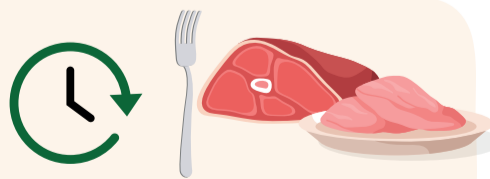
15 JOURS > VIANDE



6 JOURS > LAIT



DIMINAZÈNE



15 JOURS > VIANDE



8 JOURS > LAIT

**PROJET THIELLAL
MAI 2024**

www.solthis.org
www.avsf.org

